

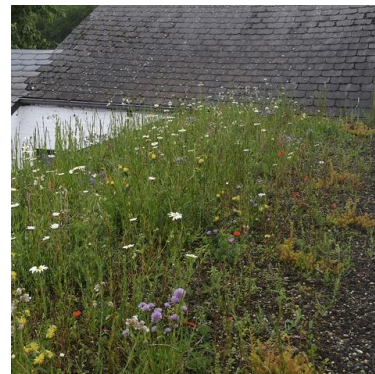
Technische fiche C07

Mengsel voor groendaken - voor bijzondere situaties



SAMENSTELLING

Anthyllis vulneraria (wondklaver)
 Briza media (bevertjes)
 Campanula rotundifolia (grasklokje)
 Clinopodium vulgare (borstelkrans)
 Dianthus armeria (ruige anjer)
 Dianthus carthusianorum (kartuizeranjer)
 Galium verum (geel walstro)
 Leucanthemum vulgare (wilde margriet)
 Misopates orontium (akkerleeuwenbek)
 Nigella arvensis (wilde nigelle)
 Origanum vulgare (wilde marjolein)
 Primula veris (gulden sleutelbloem)
 Potentilla erecta (tomentil)
 Prunella vulgaris (brunel)
 Salvia pratensis (veldsalie)
 Sanguisorba minor (pimpernel)



Scabiosa columbaria (duifkruid)
 Silene nutans (nachtsilene)
 Silene vulgaris (blaassilene)
 Stachys officinalis (betonie)
 Thymus pulegioides (grote tijm)

Kenmerken	Dit mengsel is specifiek ontwikkeld voor extensieve groendaken, aantrekkelijk voor bijen en vlinders. Het mengsel biedt een mooie diversiteit aan planten die bestand zijn tegen droge periodes. Kan dus ook in steenslagbloemenweides toegepast worden. Niet bestand tegen veelvuldige betreding.
Volwassen hoogte	25-55cm
Toepassing	Dit mengsel vereist een substraat met minimale dikte van 10 cm.
Bodemtype/habitat	Voor extensieve groendaken -steenslagbloemenweides.
Standplaats	Zon, halfschaduw
Zaaidichtheid	2,5g/m ²
Zaaiperiode	Februari tot maart – augustus tot september bij voorkeur in de nazomer of in het vroege voorjaar
Bloeiperiode	Mei tot september
Maaibeheer	1x per jaar

Voorbereiding terrein

Zorg ervoor dat het substraat waar het mengsel wordt uitgezaaid onkruidvrij is:

verwijderen van de bestaande grassen en onkruiden en met een minimale aanwezigheid van onkruidzaden in het substraat.

Inzaaien

De zaden mengen met zand en uitstrooien over de in te zaaien oppervlakte (richtlijn 1 kg zaden mengen met 10 kg of meer zand).



Daarna lichtjes aanharken en aandrukken voor een goed contact met het substraat, de zaden mogen **niet afgedekt worden** met een afstrooilaag van enkele cm, hoogstens enkele mm.

De bloemenweide mag niet bemest worden.

De periode van inzaaien ligt tussen maart en eind juni of van eind augustus tot eind oktober.

Zaadichtheid: 2,5g/m²

Onderhoud – maaien

Indien mogelijk 1 maal per jaar maaien in het najaar, na het afrijpen van de zaden.

Steeds maaisel afvoeren.